

# 日本語能力試験 JLPT Japanese-Language Proficiency Test ミニテスト

日本語能力試験の  
問題例を  
と解いてみよう



N1

N2

N3

N4

N5

単語  
問題例

もんだい ( )に なにを いますか。1・2・3・4から いちばん いい ものを  
ひとつ えらんで ください。

① きょうは 500 ( ) およぎました。

- 1 ど                      2 ばん                      3 メートル                      4 グラム

② きょうは ( ) が ふって います。

- 1 くもり                      2 はれ                      3 かぜ                      4 ゆき

もんだい \_\_\_\_\_の ぶんと だいたい おなじ いみの ぶんが あります。

1・2・3・4から いちばん いい ものを ひとつ えらんで ください。

③ その えいがは おもしろくありません。

- 1 その えいがは たのしかったです。                      2 その えいがは つまらなかったです。  
3 その えいがは みじかかったです。                      4 その えいがは ながかったです。

文法  
問題例

もんだい ( )に 何を 入れますか。1・2・3・4から いちばん いい ものを  
ひとつ えらんで ください。

④ A「東京でも 雪が ふりますか。」

B「ええ、ふりますよ。でも、きょうは あまり ( )。」

- 1 ふりませんでした                      2 ふりません                      3 ふりました                      4 ふります

⑤ わたしの 母は 50さいです。父は 55さいです。母は 父( ) 5さい わかいです。

- 1 から                      2 まで                      3 より                      4 のほうが

もんだい ★ に 入る ものは どれですか。1・2・3・4から いちばん いい  
ものを ひとつ えらんで ください。

⑥ A「山下さんは？」

B「となりの へやで \_\_\_\_\_ ★ \_\_\_\_\_ しています。」

- 1 れんしゅう                      2 の                      3 ギター                      4 を



もんだい 下の紙を見て、しつもんをこたえてください。こたえは、1・2・3・4からいちばんいいものを一つえらんでください。

7 あらきやでトイレットペーパーとにくとやさいを同じ日に買いたいです。いつが安いですか。

- 1 6月11日(月)と 12日(火)
- 2 6月13日(水)と 14日(木)
- 3 6月15日(金)と 16日(土)
- 4 6月17日(日)と 18日(月)



## あらきや

あさ 朝8:00 ~ くる 夜9:00  
でんわ (電話: 012-34-5678)



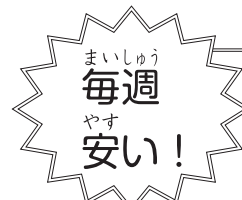
6月11日(月) ~ 14日(木)

さとう 128円 トイレットペーパー 490円



6月15日(金) ~ 18日(月)

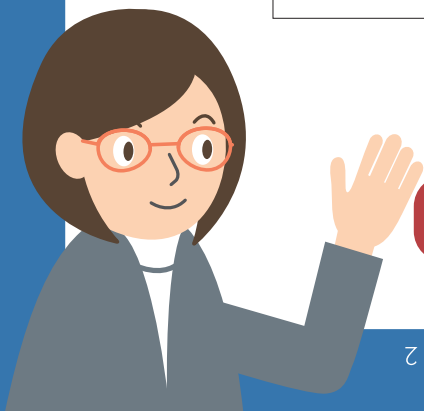
しょうゆ 198円 ティッシュペーパー 290円



げつ・か 月・火 くだもの、魚、ジュース

すい・もく 水・木 とうふ、にく、やさい

きん・ど 金・土 パン、ぎゅうにゅう、魚、やさい



もっと やって みたい 人は こちら

<http://jlpt.jp/samples/forlearners.html>